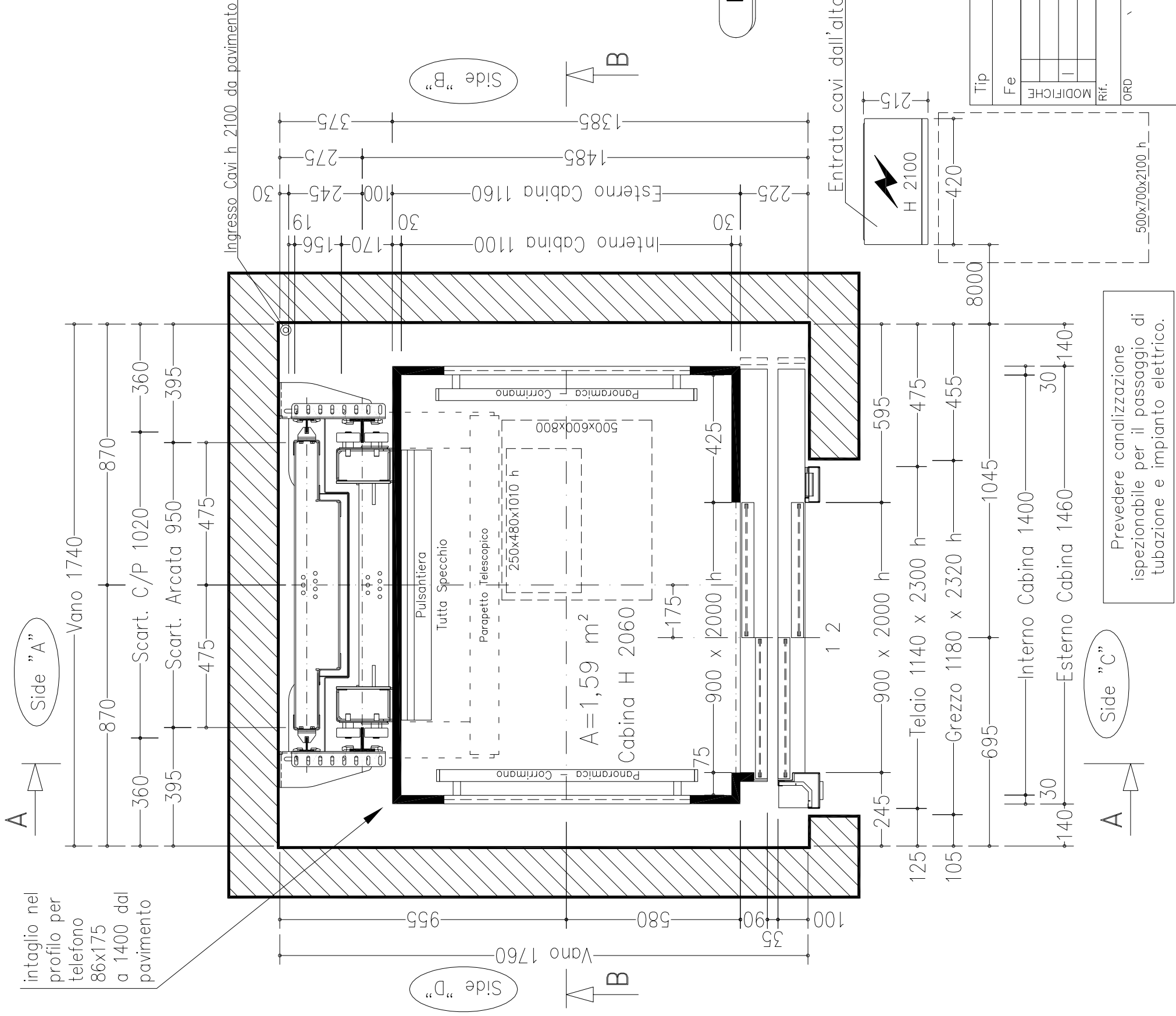
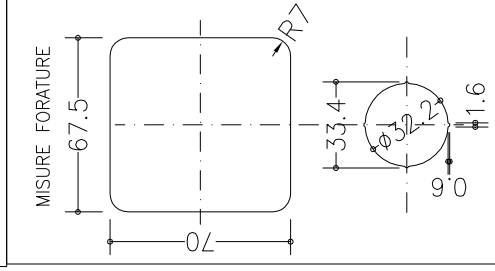
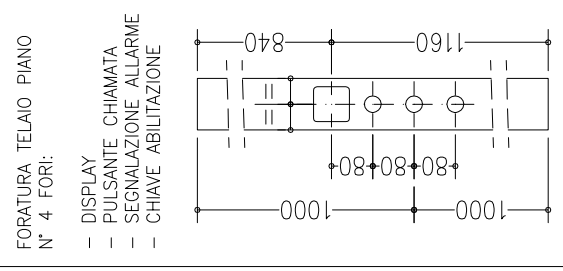
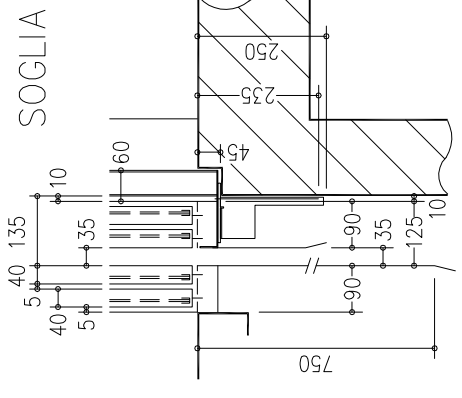


Side "A"

intaglio nel profilo per telefono 86x175 a 1400 dal pavimento



PARTICOLARE



- ACCESSORI STANDARD:**
- CHIAVE DI ABILITAZIONE A DOPPIA ESTRAZIONE PER PULSANTIERA CABINA
  - CHIAVE DI ABILITAZIONE PULSANTIERE DI PIANO A DOPPIA ESTRAZIONE
  - AI PIANI DISPLAY DI POSIZIONE
  - CORRIMANO CABINA IN INOX LUCIDO
  - RIVESTIMENTO ESTERNO CABINA IN INOX BA mecc. LATO "B", "D"
- ACCESSORI FUORI STANDARD:**
- FOTOCELLULA TUTTA PARETE
  - PULSANTIERA CABINA ORIZZONTALE
  - RIVESTIMENTO TETTO ESTERNO: INOX BA mecc.
  - CIELINO CON CABLAGGIO PER LED STRIPS NON FORNITO (A CURA CLIENTE)
  - COMBINATORE TELEFONICO ESCLUSO DALLA FORNITURA
  - CABINA PREDISPOSTA PER PAVIMENTO A CARICO CLIENTE: SP. 15 mm - PESO MASSIMO 50 Kg

FT\_02199

cabina	ATLANTIS - RW
massa cabina e operatori (kg)	575
pannelli	INOX BA mecc.
finiture	INOX BA mecc.
pavimento	ESCLUSO DALLA FORNITURA
pulsantiera	Orizzontale a n° 5 fori
cielino	Closed INOX BA mecc. - Cablaggio per LED 24V
colore porte di cabina	Panoramiche in Cristallo trasparente (oper. Prisma "Micro Std")
colore porte di piano	Panoramiche in Cristallo trasparente
colore telai di piano	INOX BA mecc.
colore armadio Q. E.	Lamiera zincata

Tip	M
Fe	
MODIFICHE	
Rif.	
ORD	



Prevedere canalizzazione ispezionabile per il passaggio di tubazione e impianto elettrico.

Quadro di manovra al piano 1, in posizione NON esposta alle intemperie e all'interno dell'edificio.

EN548 EN002.27

Carichi massimi  
 contrappeso P (N) 40078  
 cabina N (N) 49873

Spinte esercizio normale  
 Fx (N) 2302  
 Fy (N) -597  
 s (N) 7664  
 d (N) 7664

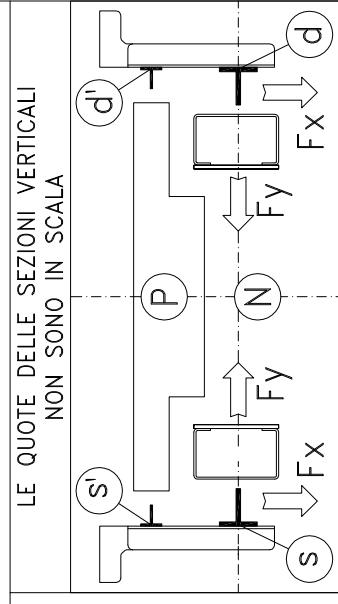
Spinte interv. paracadute  
 Fx (N) 3837  
 Fy (N) 3147  
 s (N) 1315  
 d (N) 26251

direttiva di riferimento  
 95/16/CE universale  
 tens. aliment. carica batterie (V) 230V  
 batterie 12V 27Ah

riduttore TTN331G  
 motore TTN209D 42Vcc 2070W 66A  
 freno 23 N/m - 24V  
 arcata 950-m120x1100-H2385  
 paracadute LVT2000 DX P+Q=1179-1371 KG n. 2  
 massa arcata (Kg) 201  
 bilanciamento (%) 47  
 massa di bilanciamento (Kg) 969  
 elementi contrappeso lamiere sp. 5 mm n° 211  
 funi di sospensione pani n° 3x350 + n° 1x250 + n° 1x200  
 carico di rottura minimo (N) WOLF n° 7x6,5 - [mm] 10000  
 31500

ammortizzatori contrappeso ETN 125 x 80  
 ammortizzatori cabina ETN 125 x 80  
 guide cabina T80x80x9 x 8785 mm - staffe n° 7  
 guide contrappeso T45/A x 8785 mm

velocità massima (m/s) 0,5  
 portata (Kg) 480  
 capienza 6



Interpiani:  
 1/2 = 6095 mm

FT\_02199

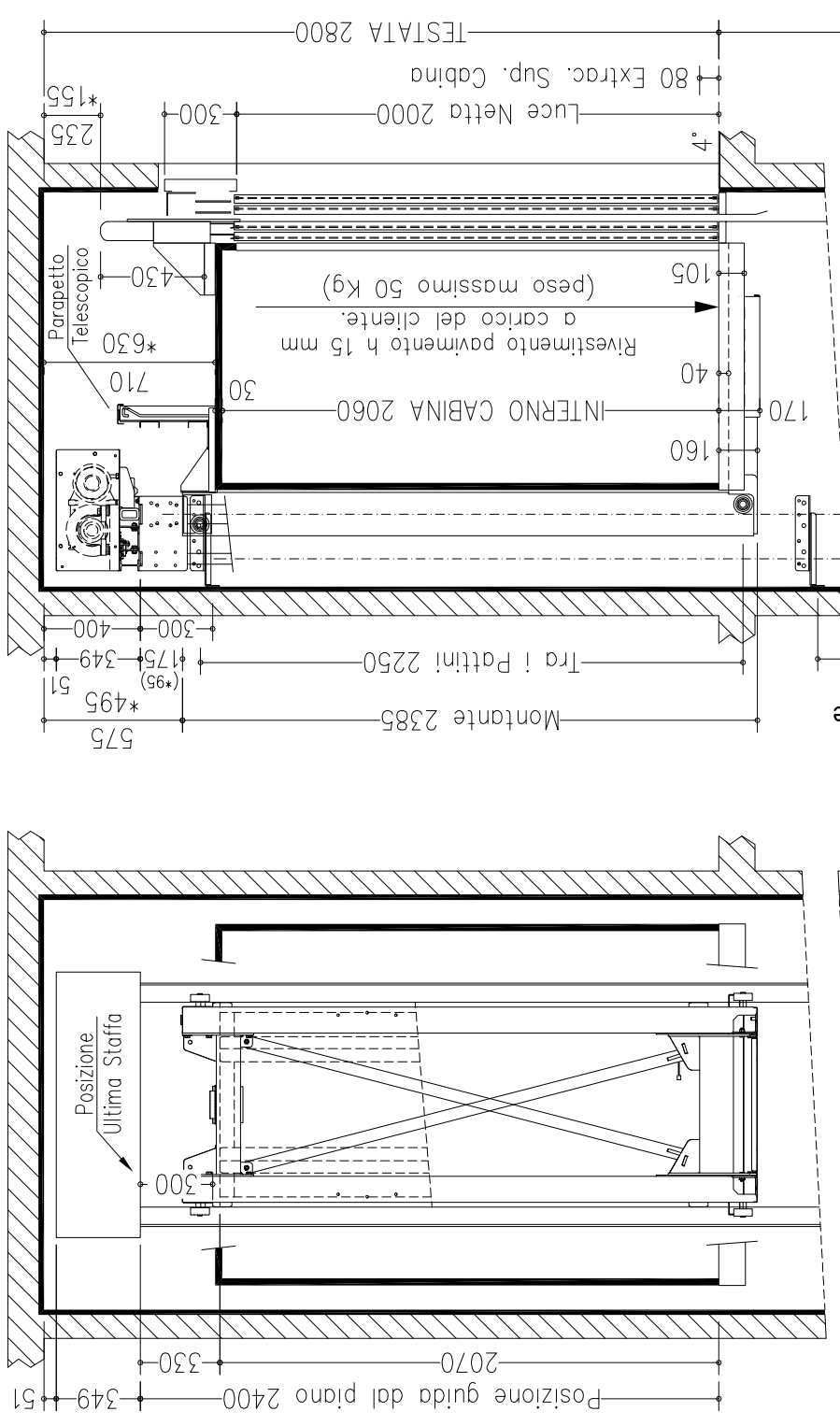
NOTE PER IL CLIENTE  
 LE STRUTTURE PORTANTI ORIZZONTALI E VERTICALI DOVRANNO SOPPORTARE I CARICHI INDICATI. IL VANO CORSA DEVE ESSERE VENTILATO SECONDO LE NORME VIGENTI, E REALIZZATO IN MODO CHE TUTTE LE APPARECCHIATURE CONTENUTE SIANO RIPARATE DA POLVERE, VAPORI NOCVI ED UMIDITÀ.  
 LE DIMENSIONI DEL VANO DI CORSA DEVONO ESSERE GARANTITE CON LA TOLLERANZA DI 1 CM, ED I MURI PERFETTAMENTE A PIOMBO. NEL CASO IN CUI LA FOSSA SIA MAGGIORE DI 500 mm, DOVRANNO ESSERE PREVISTI GRADINI INCASSATI (140X100X400). IL COMMITTENTE DOVRÀ ESEGUIRE L'IMPERMEABILIZZAZIONE DELLA FOSSA DOPO L'ESECUZIONE DEI FISSAGGI DELLE APPARECCHIATURE DI FONDO FOSSA. IL PROGETTO È COMPILATO IN BASE ALLE NORME VIGENTI.

PER APPROVAZIONE DI TUTTO QUANTO SI RIFERISCE ALLA DISPOSIZIONE DELLE PARTI MURARIE DEL VANO DI CORSA.

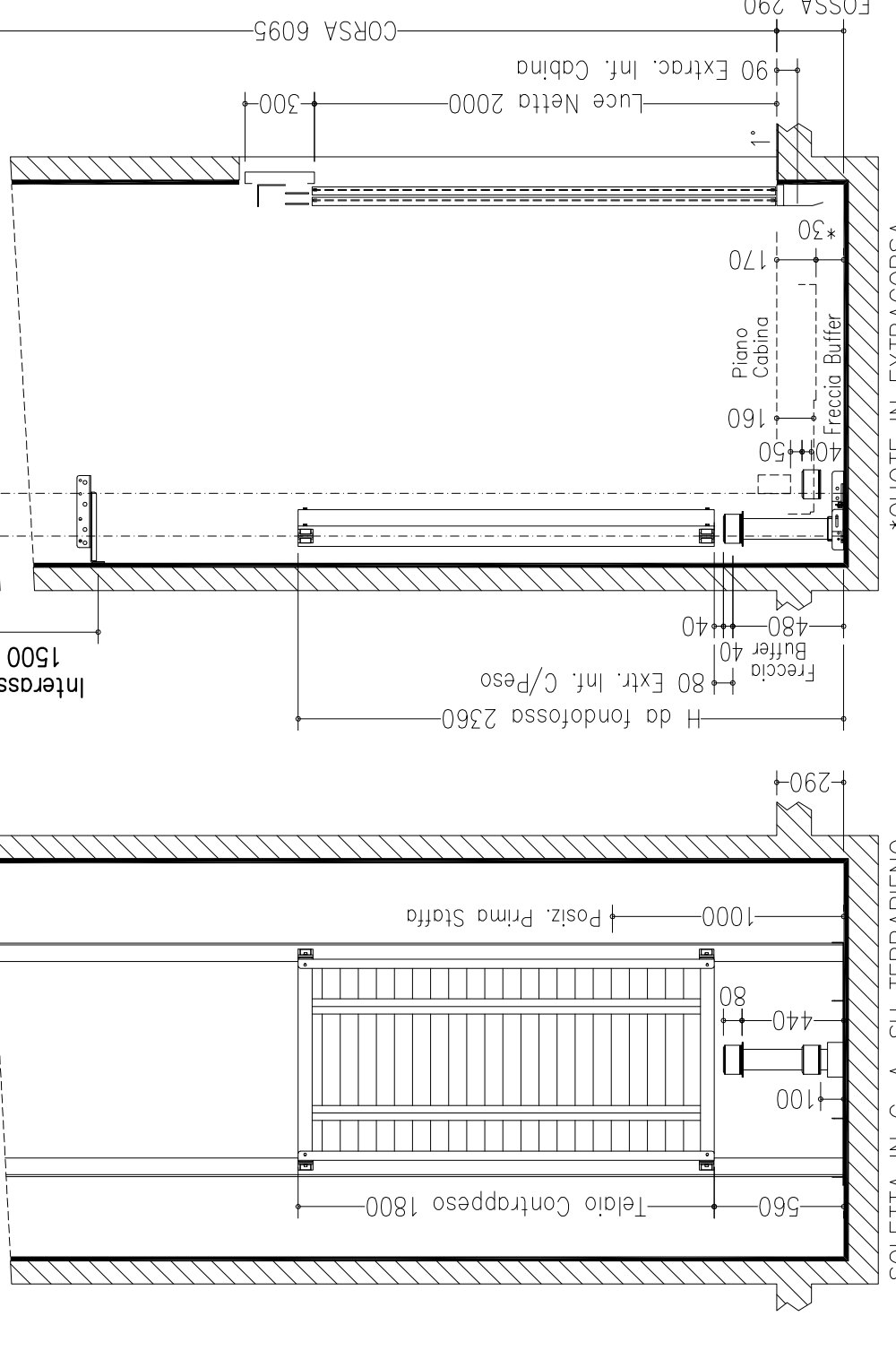
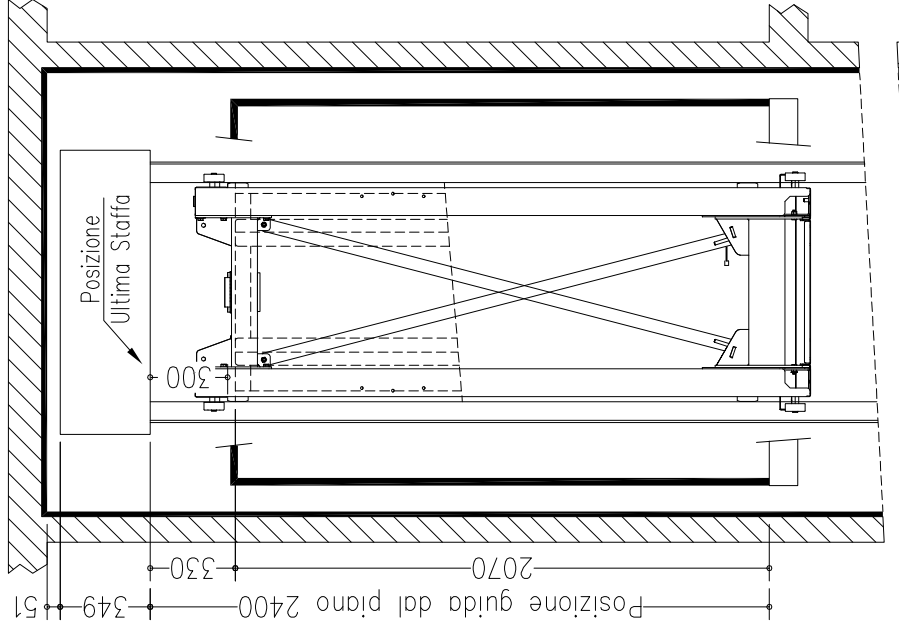
DATA FIRMA

SEZIONE A-A

in mancanza di relative norme o regolamenti, si raccomandano aperture di ventilazione alla sommità del vano con area non minore dell'1% della sezione orizzontale del vano di corsa



SEZIONE B-B



SOLETTA IN C. A. SU TERRAPIENO \*QUOTE IN EXTRACORSA



MODIFICHT  
 R  
 O